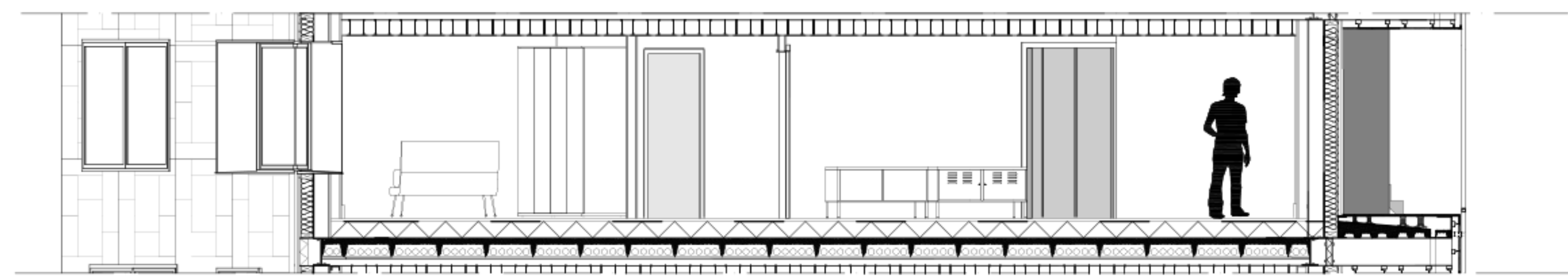
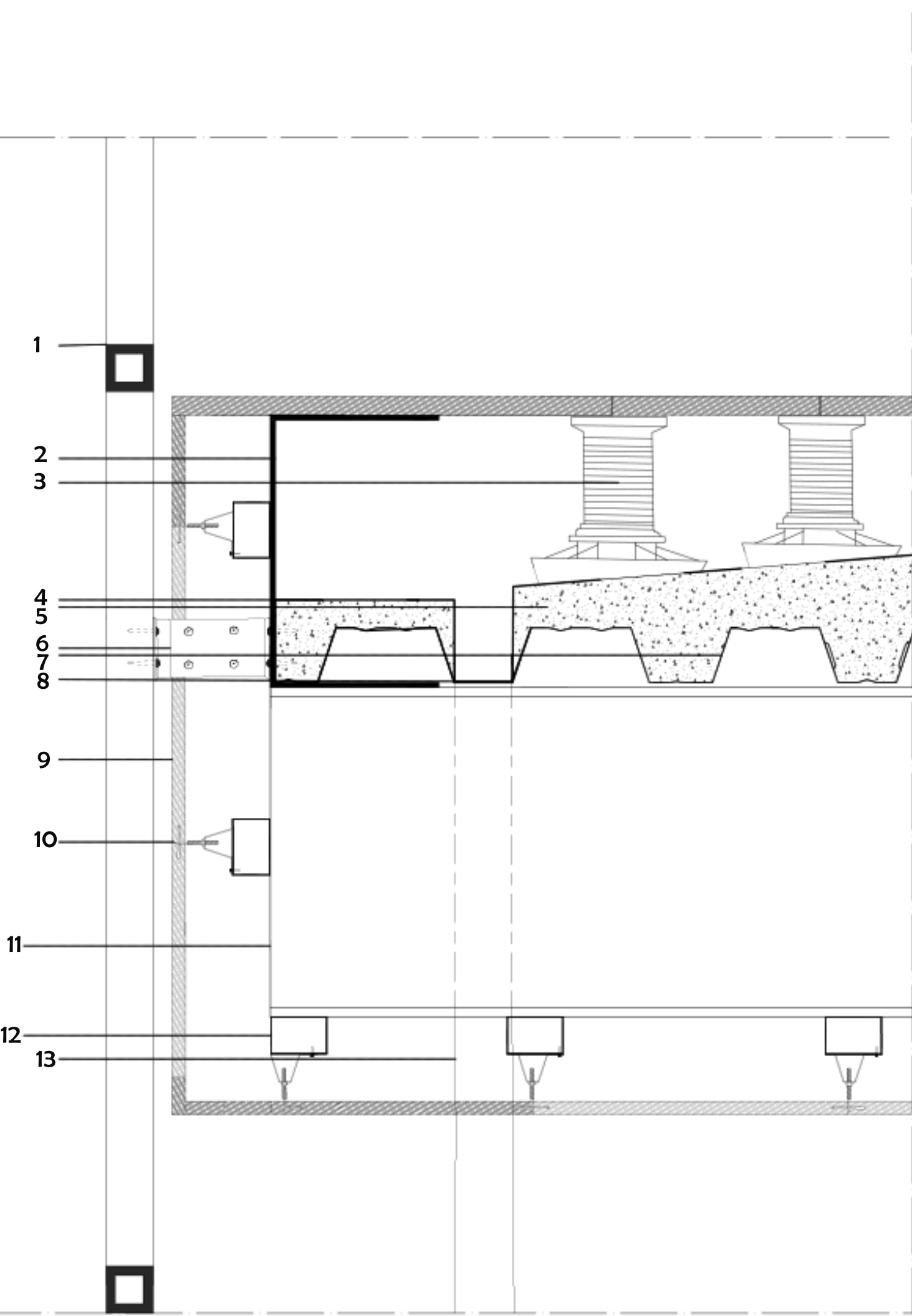


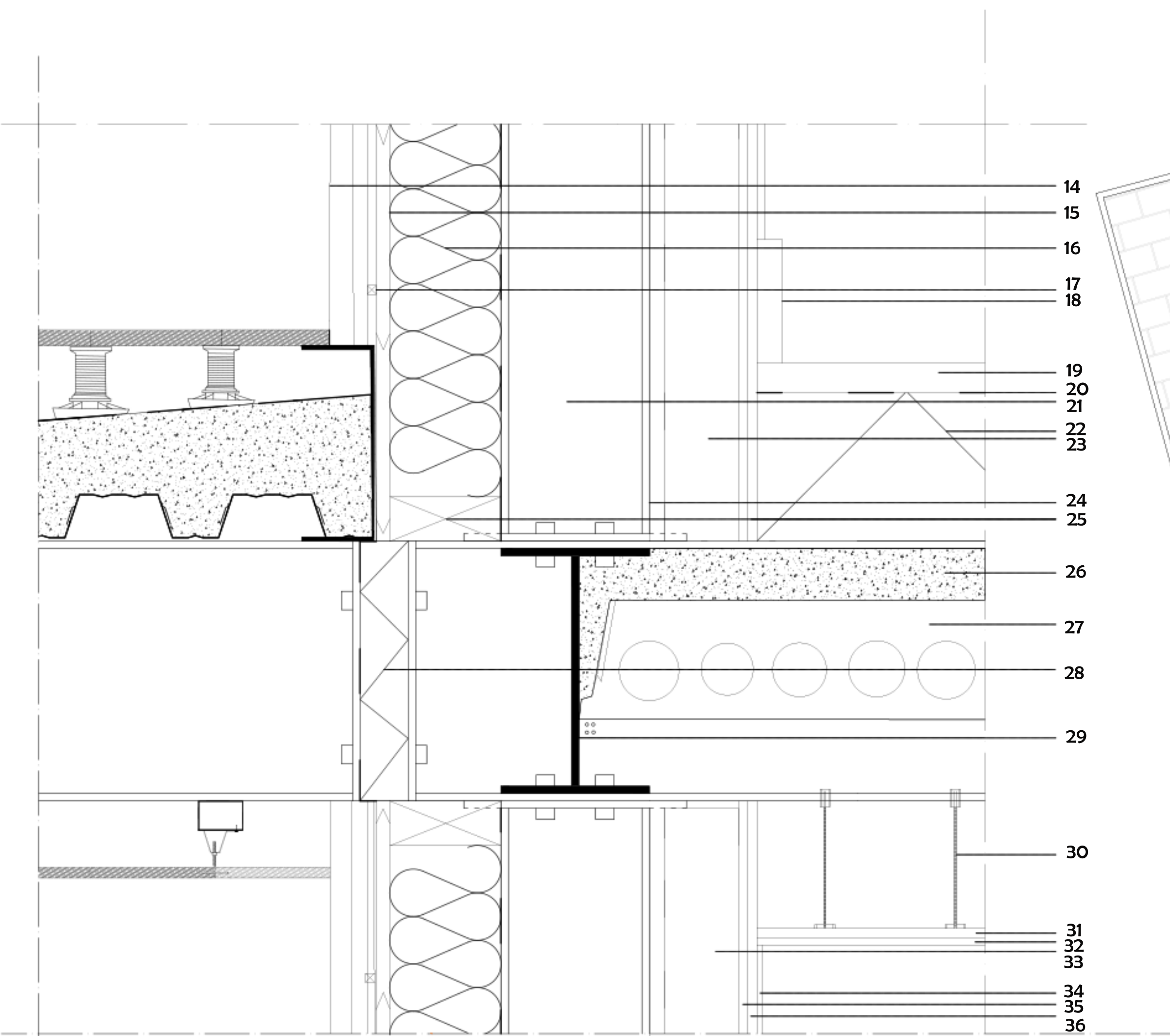
Coupe Roméo 1:100



Coupe Roméo 1:50



Détail Roméo 1:5

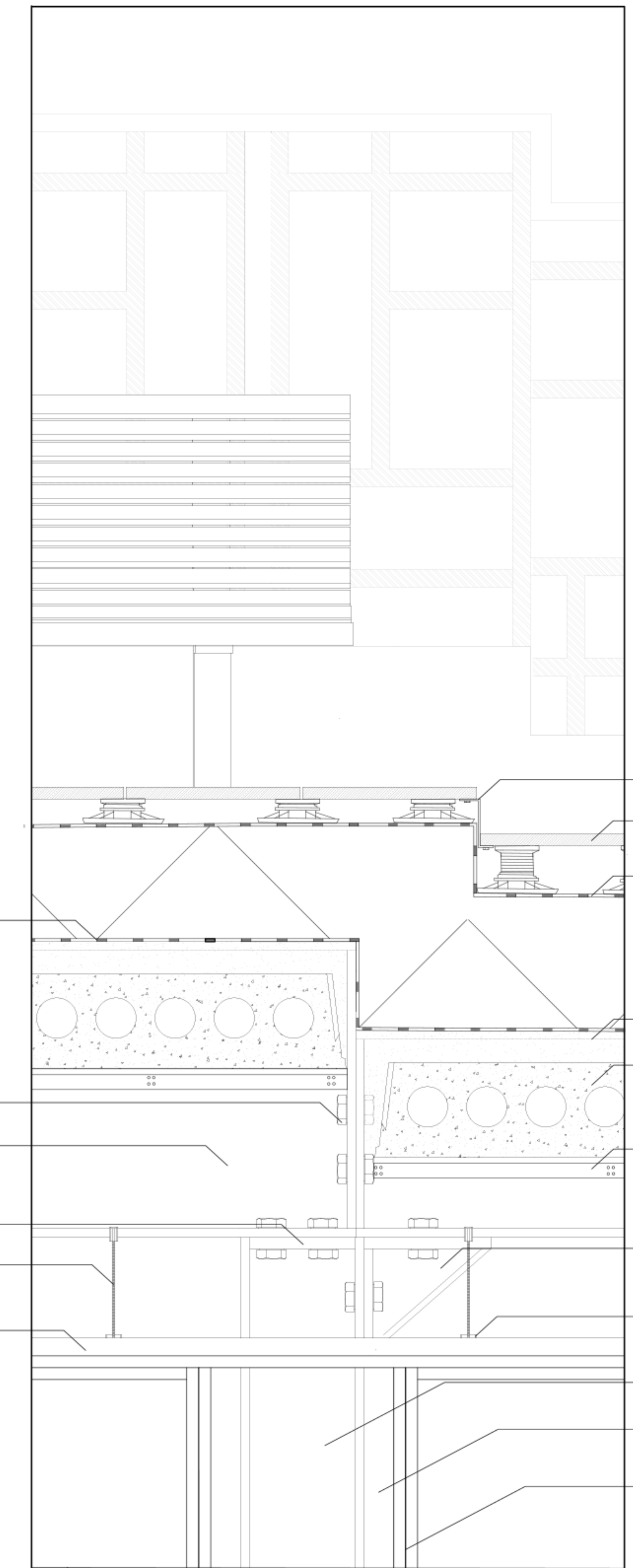


- | | | | | | |
|-----------------------------------|--|--|--------------------------------|---|-----------------------------------|
| 1. Bardage acier 50x50 mm | 7. Plancher collaborant (cofraplus 60) | 13. Tuyau d'évacuation des eaux (90mm) | 19. Plancher bois | 25. Solive bois | 31. Plaque de plâtre 10 mm |
| 2. Poutre en acier (profilé en U) | 8. Bac d'évacuation des eaux | 14. Plaque de plâtre 20mm (Ei30) | 20. Membrane d'étanchéité | 26. Dalle de compression | 32. Plaque de plâtre 20 mm |
| 3. Plôt | 9. Dalle de pierre minérale | 15. Celit 3D | 21. Colonne en acier (HEB 200) | 27. Hourdis | 33. Métaistud |
| 4. Membrane d'étanchéité | 10. Agraffe | 16. Laine de coton (Pavatextil) | 22. Isolant rigide | 28. Isolant haute densité | 34. Peinture blanche |
| 5. Béton de pente | 11. Poutre acier (HEB 340) | 17. Lattage | 23. Métaistud | 29. Poutre acier (IPE 340) | 35. Plaque de plâtre 20 mm (Ei30) |
| 6. Fixation pour bardage | 12. Chevron métallique 200x50mm | 18. Plinthe | 24. Planche d'OSB 18mm | 30. Fixation faux plafond (tige filetée + cavalier pivot) | 36. Plaque de plâtre 20 mm (Ei30) |

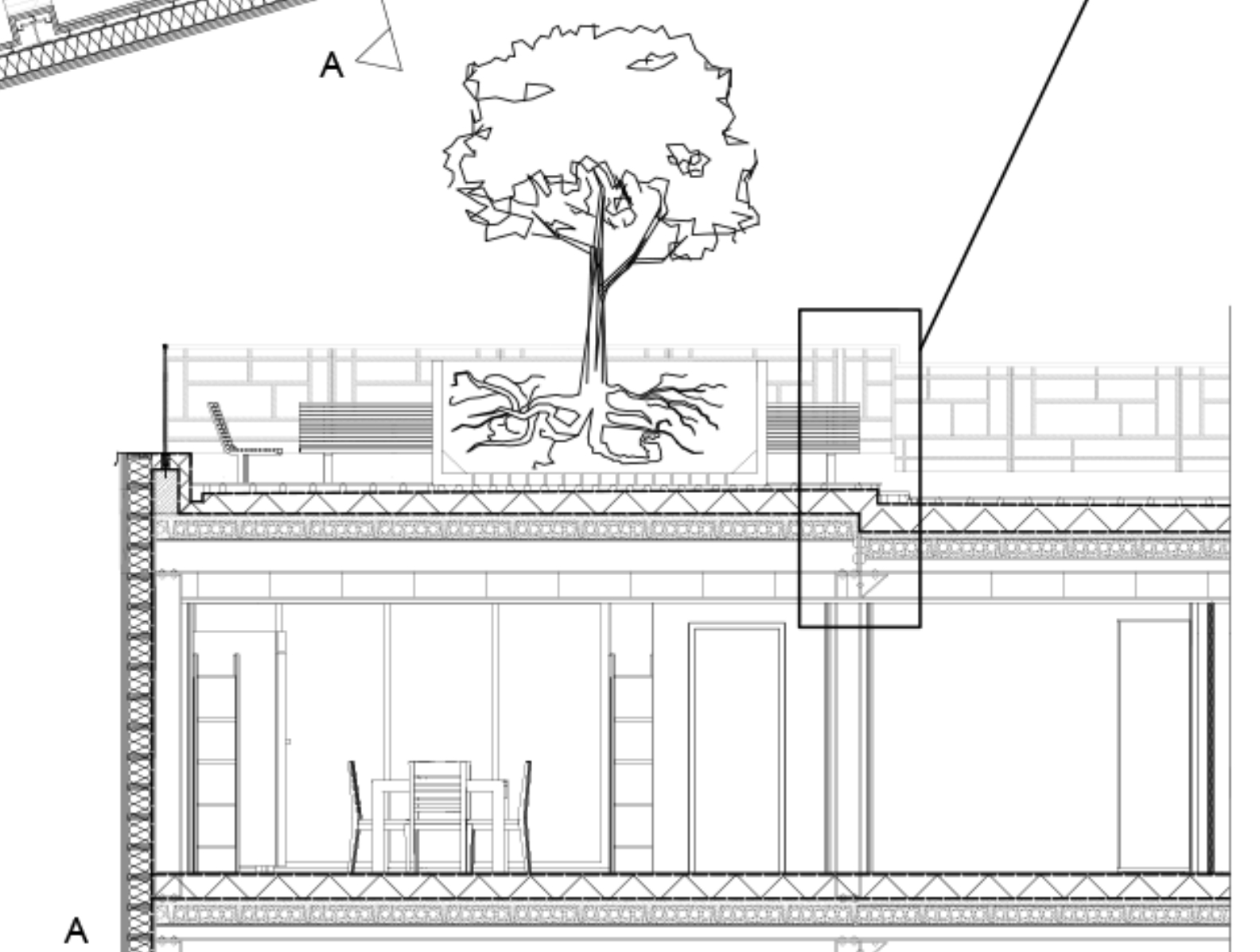


Niveaux 1/2/3 1:50

Roméo (Dessus)
Paloma (Dessous)



Détail Paloma 1:5



Coupe Paloma 1:50

1. Plaque de plâtre (Ei30)
2. Métal stud
3. Colonne en acier (HEB 200)
4. Cavalier pivot
5. Console en acier
6. Poutre en acier (HEB 340)
7. Cornière en L
8. Hourdi
9. Dalle de compression
10. Isolant rigide (laine de roche - 20 cm)
11. Pare-pluie
12. Dalles-sur-plots
13. Tôle de finition (zinc)
14. Pare-vapeur
15. Boulon
16. Poutre en acier (HEB 500)
17. Platine de fixation
18. Tige filetée
19. Fourniture