




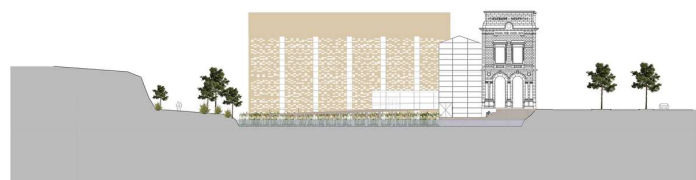
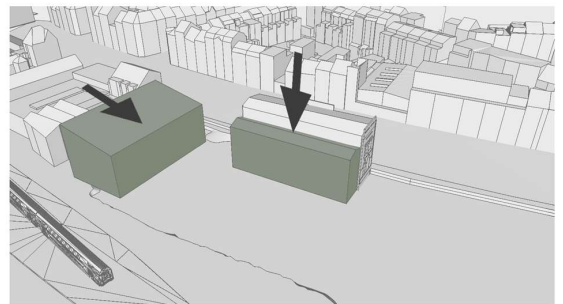
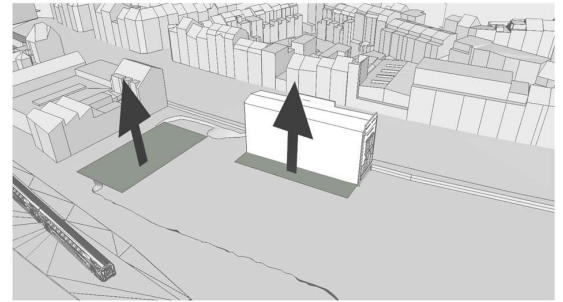
Plan de masse 1/500 


Sur le site d'une ancienne brasserie bruxelloise, un marais est né grâce à une erreur de chantier d'un immeuble de bureaux. Pendant plus de 10 ans, ce marais si riche en histoire et biodiversité a vécu caché de sa population avoisinante. Il devient donc pressant de rendre ce marais aux habitants et à la ville qui l'héberge.

Biotime se veut d'être un lieu dédié à la rencontre et à l'apprentissage tout en respectant et protégeant l'environnement dans lequel il s'implante. Les 2 bâtiments présents sur le site présentent des structures, des organisations spatiales et des matérialités adaptables. Biotime s'inscrit alors dans tous les temps du site avec son histoire et son avenir.

Laissez-vous errer dans ce petit poumon bleu et vert de Forest pour y découvrir toutes les richesses qui le constituent.

Schémas conceptuels



Coupes contextuelles 1/500 





Légende

- services
- circulation publique
- circulation privée
- bar
- administration
- espaces de diffusion
- culture
- bibliothèque
- salles de détente



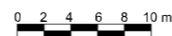
Perspective depuis la rue

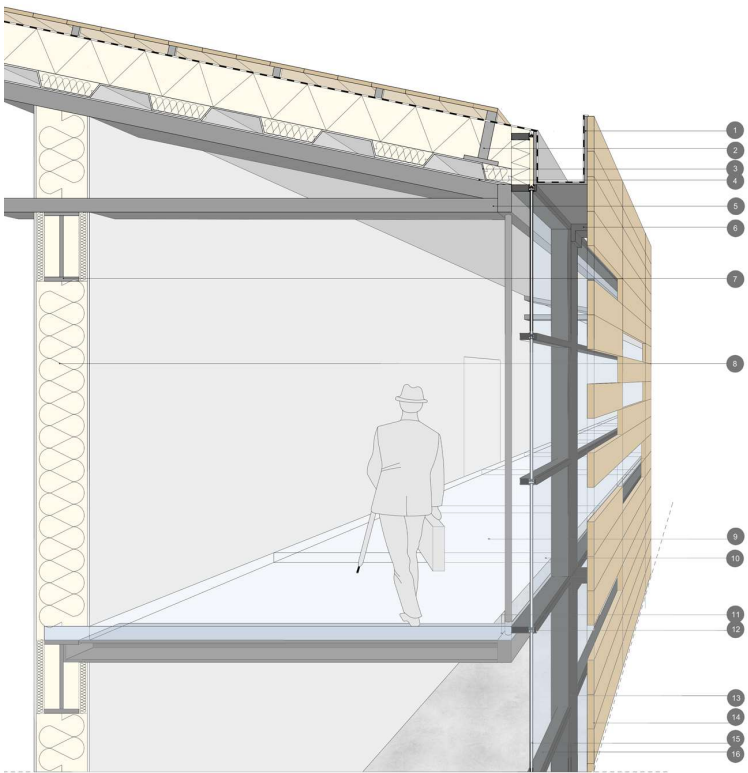


Plans 1/200 0 2 4 6 8 10 m



Coupes 1/200





Détail 1/20 0 20 40 60 80 100 cm

- | | |
|----------------------|-------------------------------------------|
| 1. Gouttière | 9. Câble 5 cm |
| 2. Plats métalliques | 10. Verre translucide |
| 3. Bac acier | 11. Ipe 160 |
| 4. Plaque de gyproc | 12. Traverse principale aluminium 13x5 cm |
| 5. Treillis | 13. Montant vertical aluminium 13x5 cm |
| 6. Profil en L | 14. Briques céramique FlexBrick |
| 7. IPE 30 | 15. Double vitrage |
| 8. Isolant souple | 16. Traverse secondaire aluminium 7x5 cm |

Perspective depuis le couloir



Perspective depuis la serre



Perspective depuis le marais

