

Plan d'implantation 1:500

Schémas Volumétriques



Concept



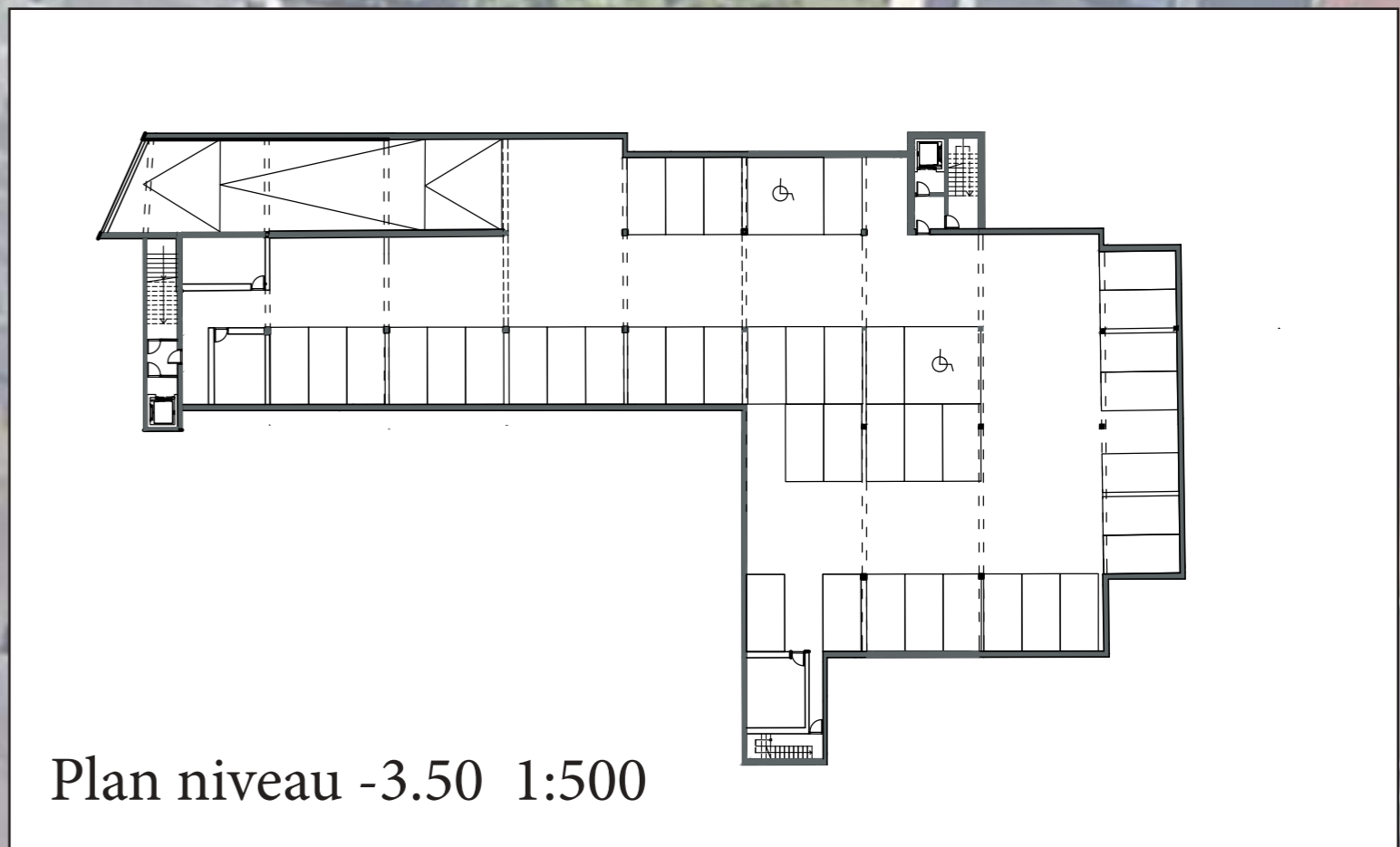
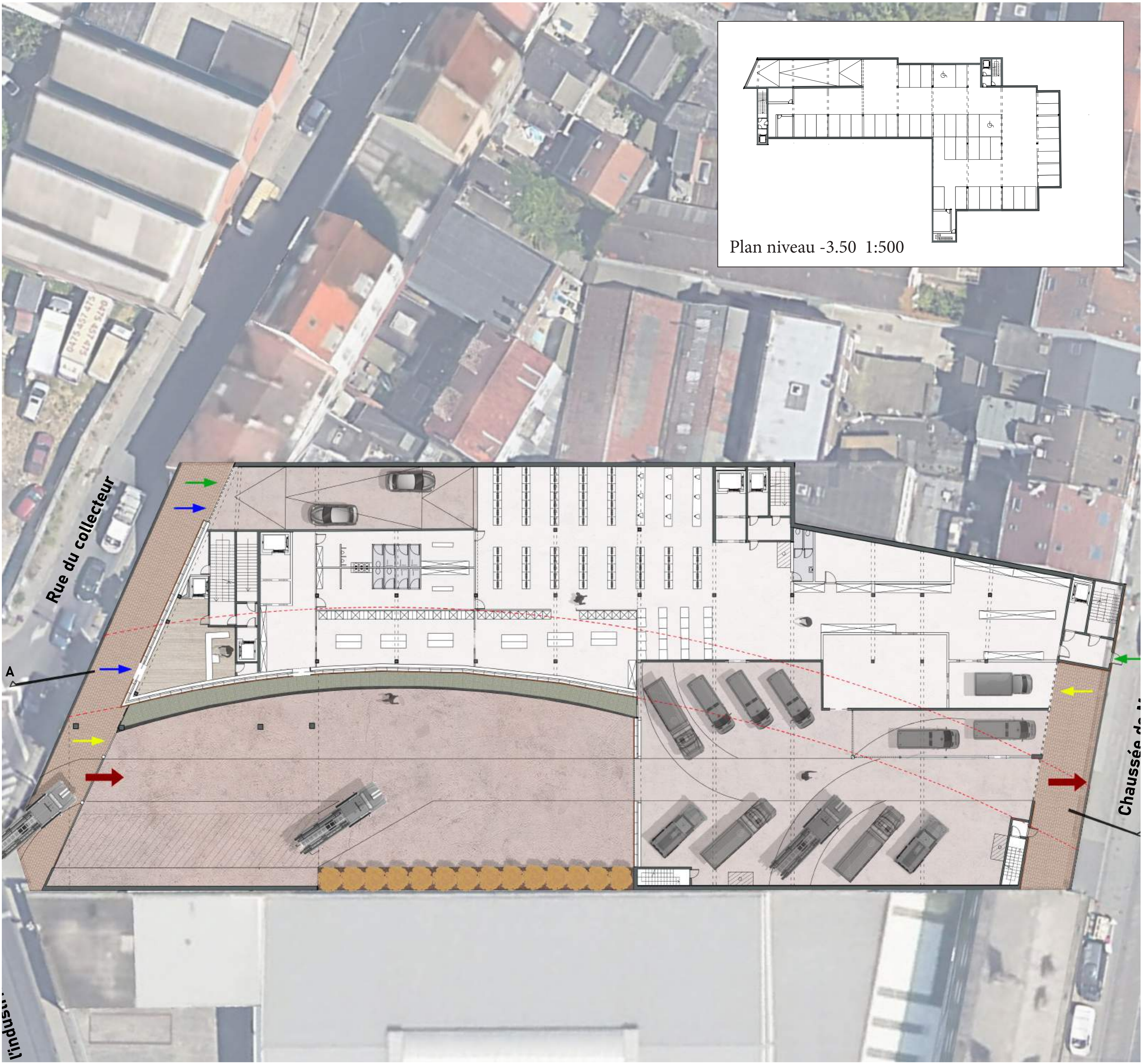
Une nouvelle caserne de pompiers à Bruxelles, dans un quartier à majorité résidentielle, se focalise sur ses activités en véhiculant une image inspirante et protectrice à la population.

Le projet apporte une liaison architecturale et sociale dans le quartier en s'adaptant à l'échelle des logements d'une part et en s'ouvrant vers le canal et le reste de la ville d'autre part. La caserne se démarque de son contexte et agit tel un phare durant la nuit symbolisant la veillée des hommes du feu sur la population.

La caserne est construite autour d'une colonne vertébrale qui distribue l'entièreté du projet : du coeur administratif situé au dessus du garage, à la salle de sport en passant par des zones de vie et de travail. Entre chaque espace de travail, des espaces verts extérieurs transforment l'axe de circulation en une promenade agréable pour les pompiers. L'apparence du projet est mise en valeur par une double peau verre-bardage bois offrant une liberté de conception au niveau des façades et une unité au projet. Le bardage bois est horizontal suivant la typologie de logements existants en briques à l'exception de la colonne vertébrale dont le bois marque la direction longitudinale et teinté légèrement en rouge en hommage aux pompiers.

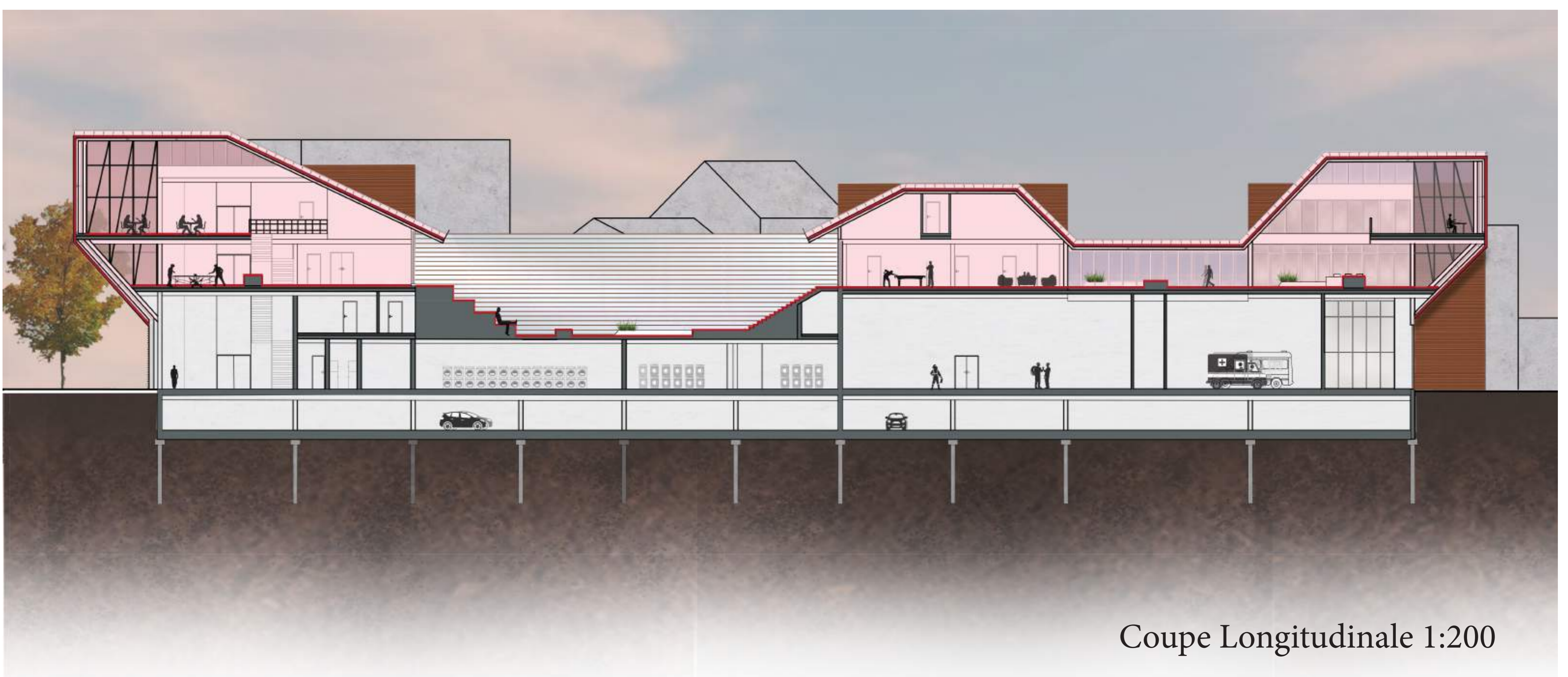
Caserne <b>The Curve</b>		
Oulad Thami Ilyas	Sara Ould Bouya	Sarah Trentin
18/02/2020	ULB-BA3-IRAR	





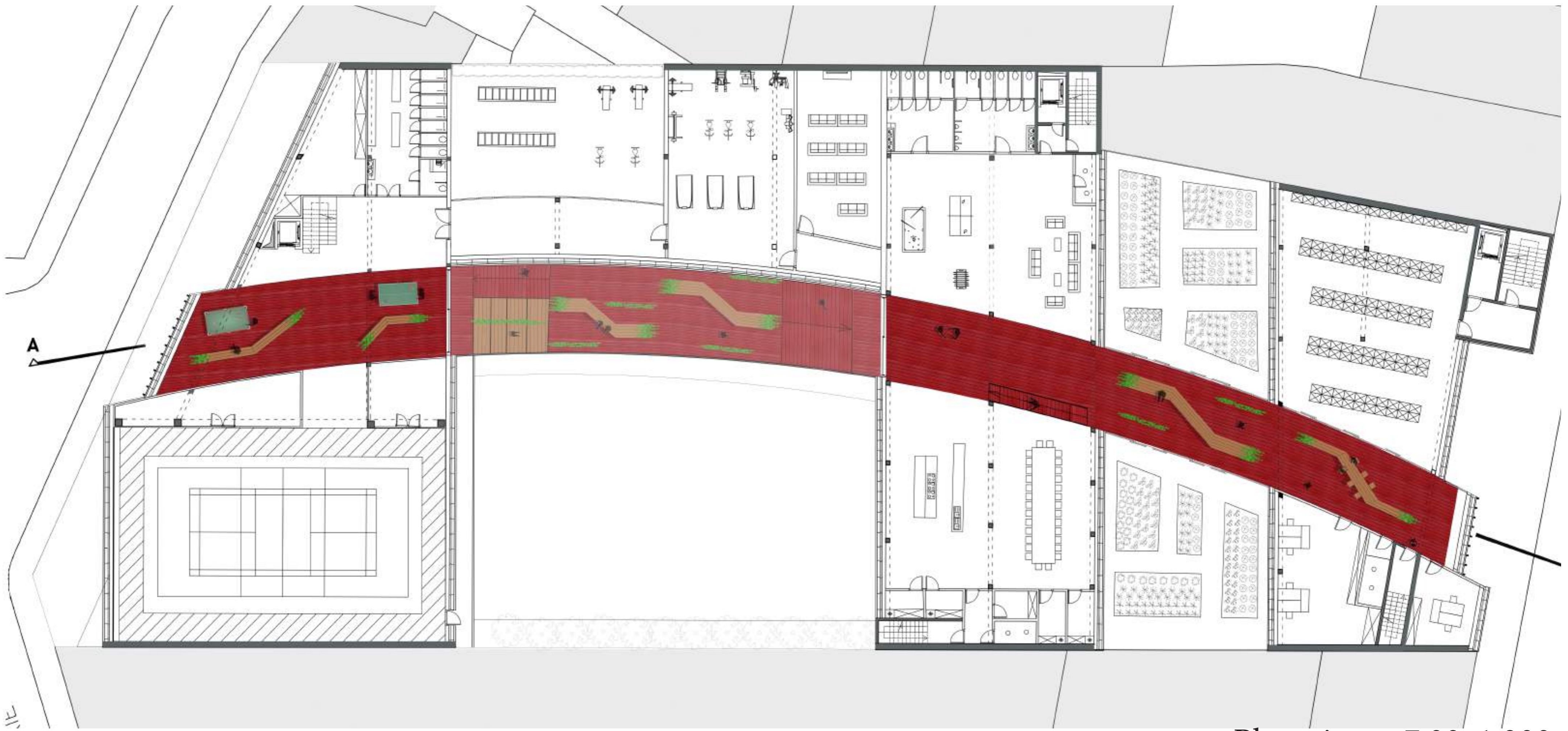
Plan niveau -3.50 1:500

Plan niveau 0.00 1:200



Coupe Longitudinale 1:200





Plan niveau 7.00 1:200

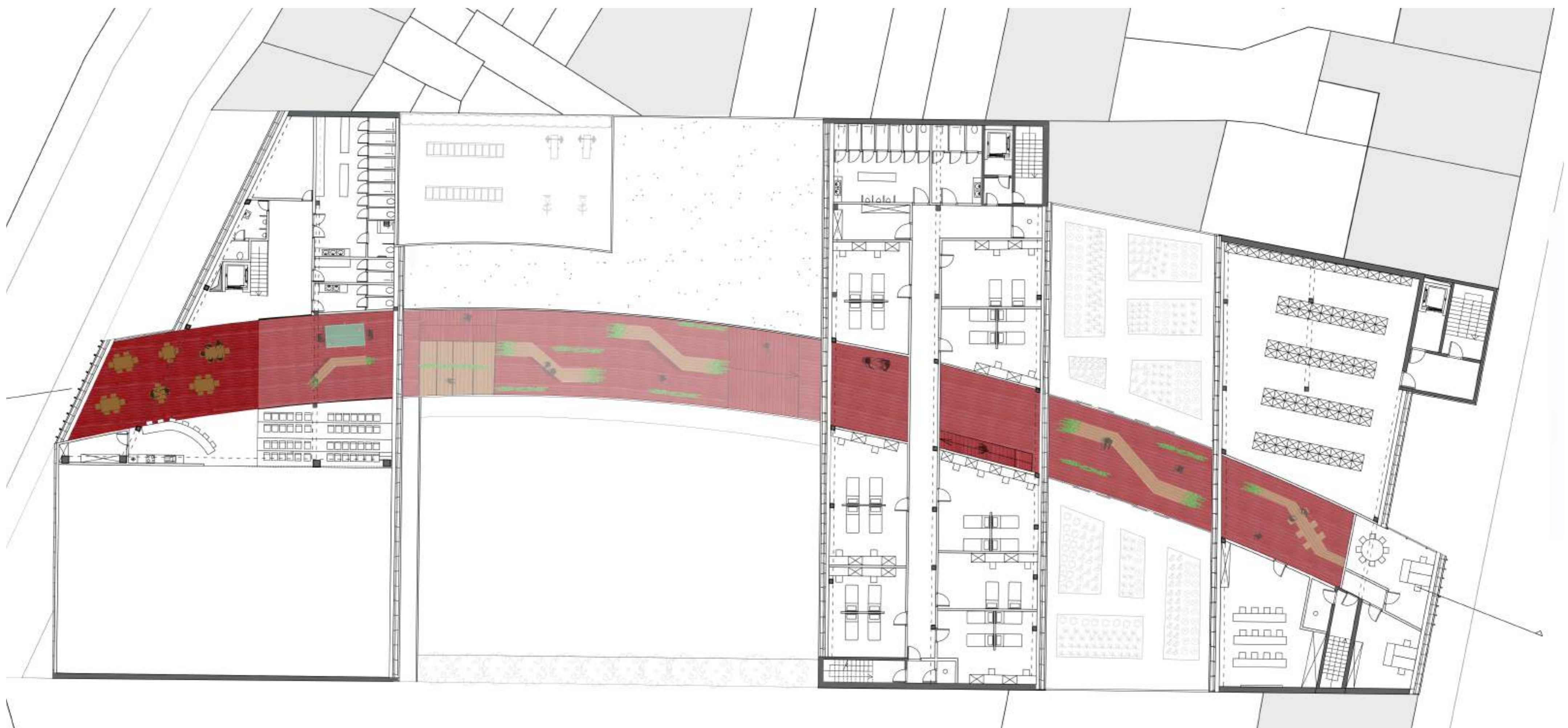


Plan niveau 3.50 1:200

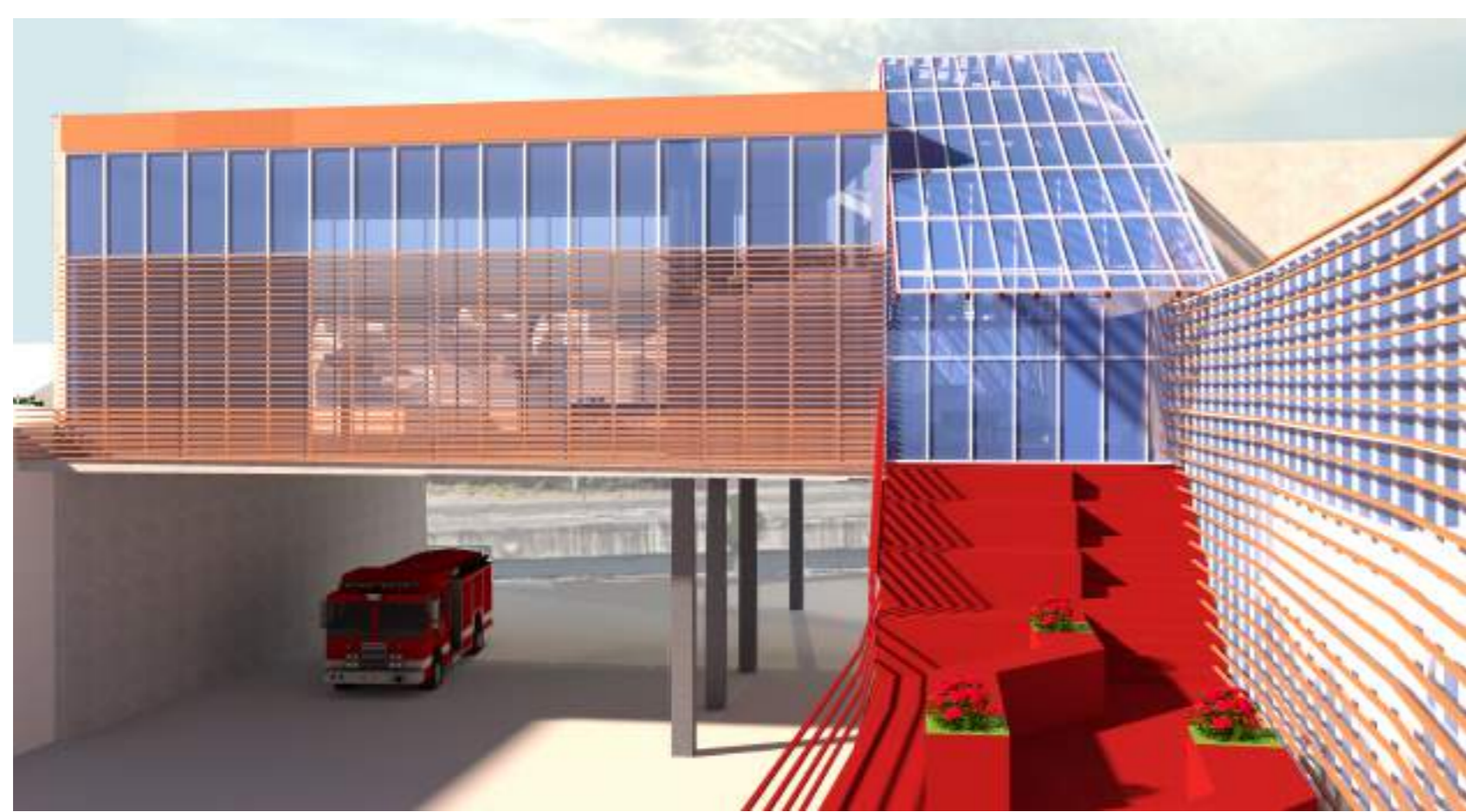
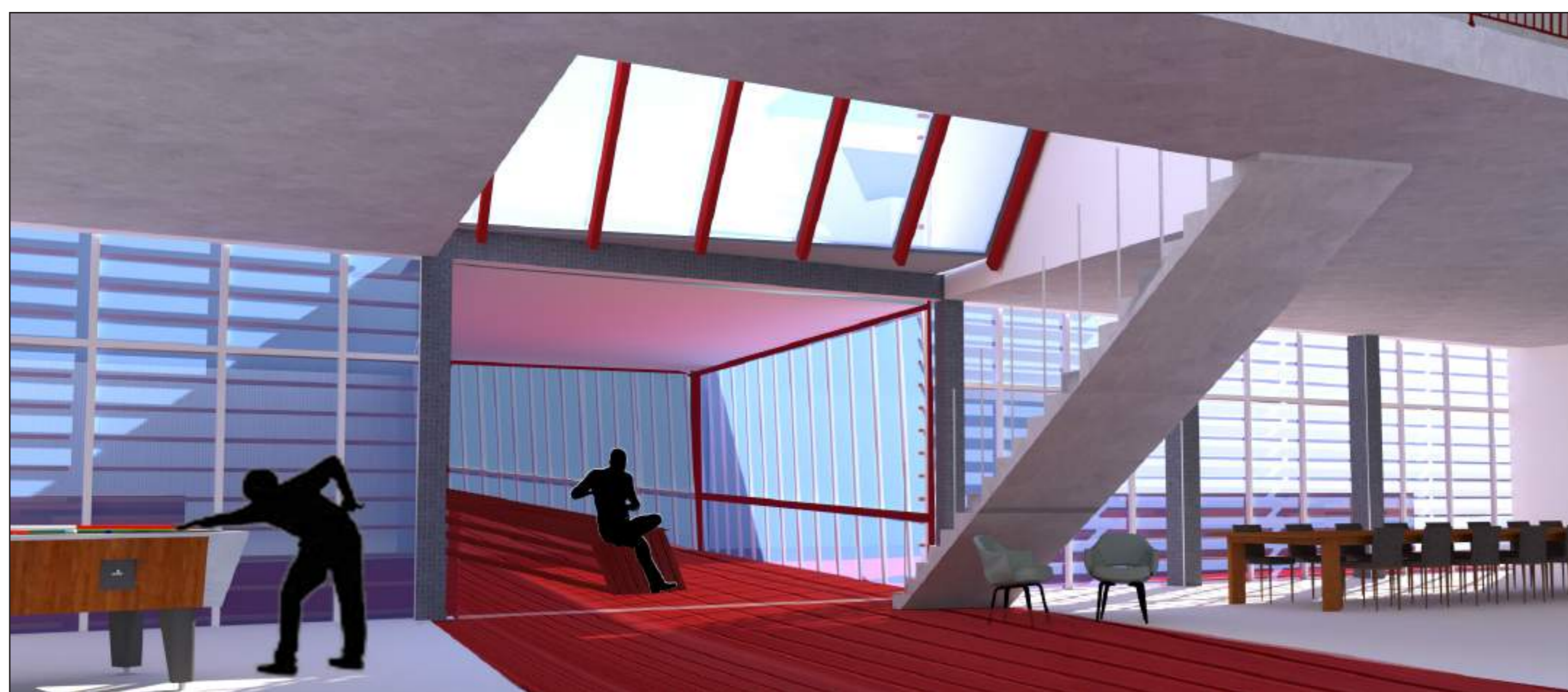


Elévation Canal 1:200



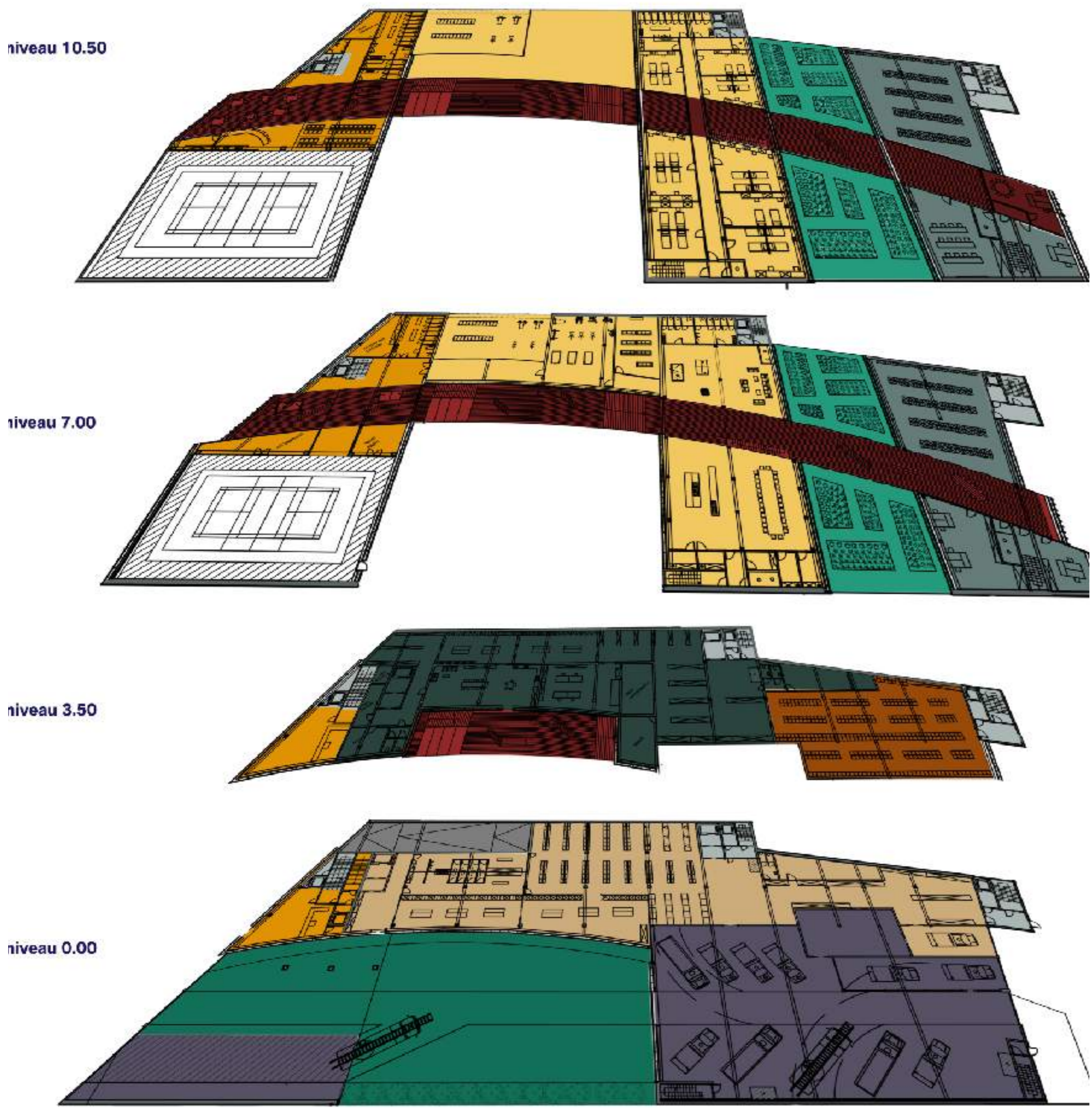


Plan niveau 10.50  
1:200



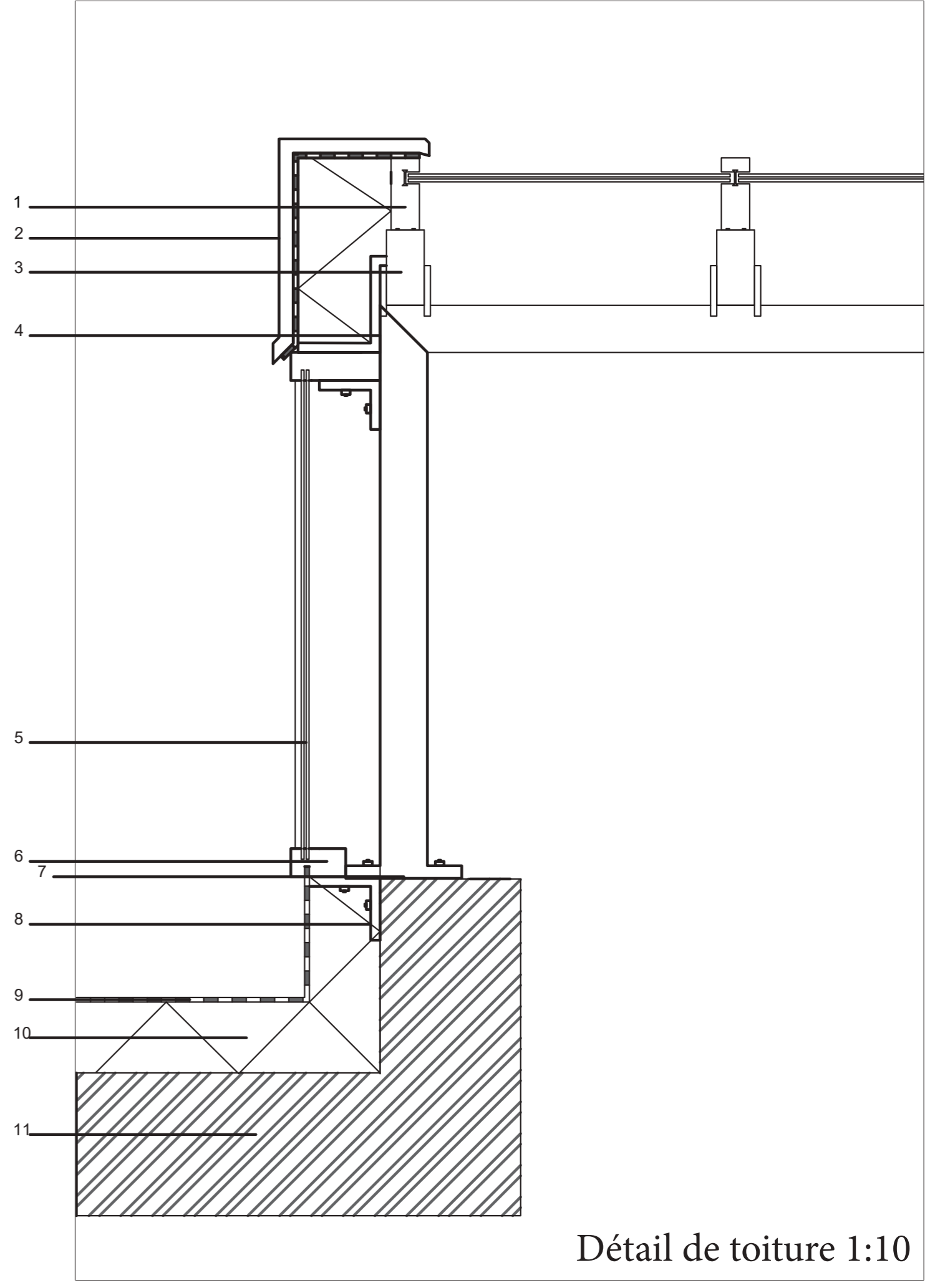
Élévation Ch. de Mons 1:200



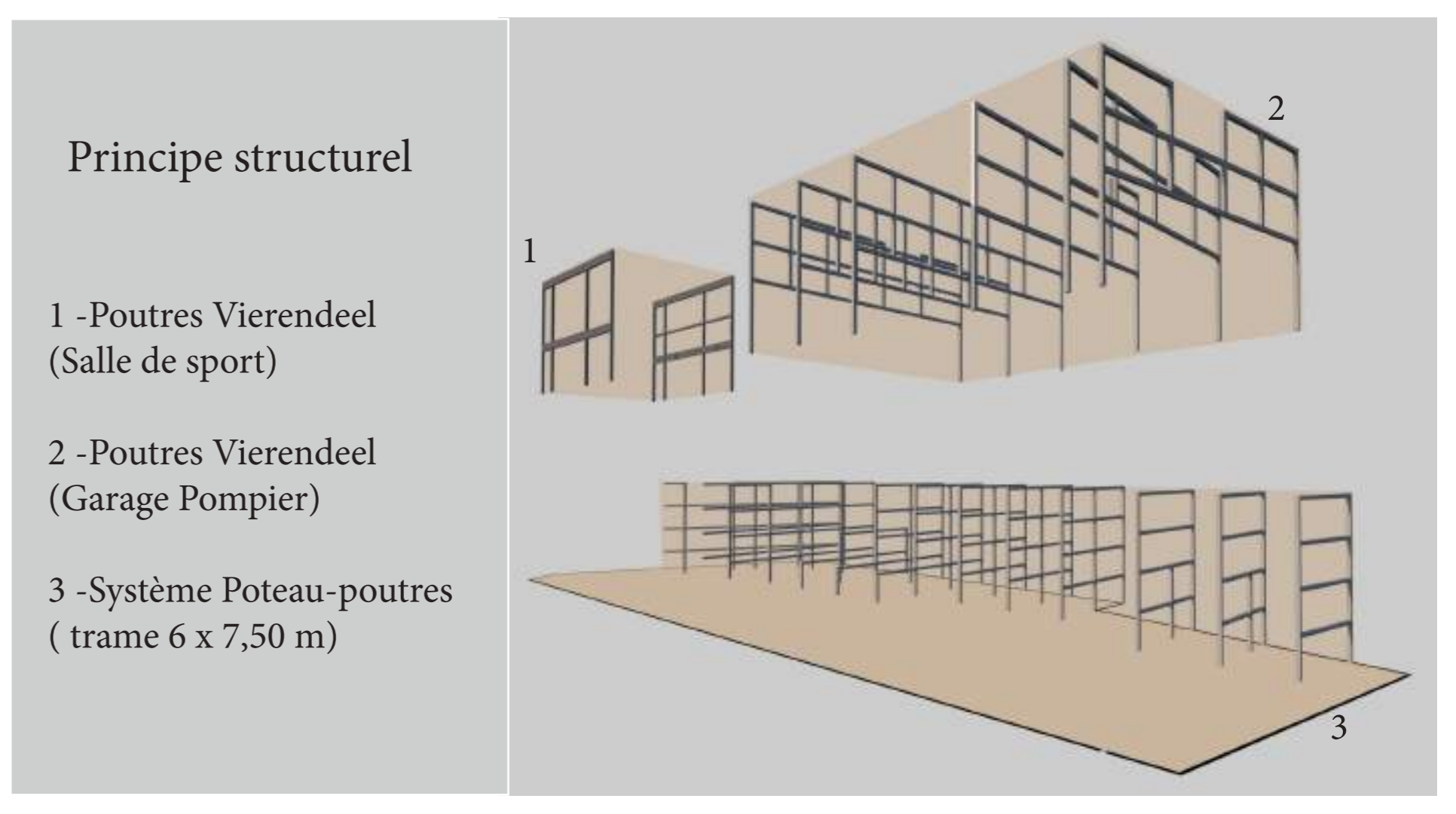


- |  |   |   |
|--|---|---|
| <span style="display:inline-block; width:10px; height:10px; background-color: #008000; border:1px solid black;"></span> Cour d'exercice        | <span style="display:inline-block; width:10px; height:10px; background-color: #000000; border:1px solid black;"></span> Labo masques        | <span style="display:inline-block; width:10px; height:10px; background-color: #808080; border:1px solid black;"></span> Parking |
| <span style="display:inline-block; width:10px; height:10px; background-color: #333333; border:1px solid black;"></span> Garage et Annexes      | <span style="display:inline-block; width:10px; height:10px; background-color: #004d40; border:1px solid black;"></span> Vestiaires          | <span style="display:inline-block; width:10px; height:10px; background-color: #404040; border:1px solid black;"></span> Bureaux |
| <span style="display:inline-block; width:10px; height:10px; background-color: #ffcc00; border:1px solid black;"></span> Annexes salle de sport | <span style="display:inline-block; width:10px; height:10px; background-color: #ffcc00; border:1px solid black;"></span> Zone de vie         | <span style="display:inline-block; width:10px; height:10px; border:1px solid black;"></span> Salles de sport                    |
| <span style="display:inline-block; width:10px; height:10px; background-color: #c0c0c0; border:1px solid black;"></span> Lingeries              | <span style="display:inline-block; width:10px; height:10px; background-color: #800000; border:1px solid black;"></span> Vestiaires incendie |   |
| <span style="display:inline-block; width:10px; height:10px; background-color: #808080; border:1px solid black;"></span> Escaliers              | <span style="display:inline-block; width:10px; height:10px; background-color: #008000; border:1px solid black;"></span> Potagers            |   |

- 1 - Montant vertical mur rideau
- 2 - Finition extérieure
- 3 - Bardage bois (rouge)
- 4 - Finition intérieure
- 5 - Vitrage
- 6 - Montant horizontal mur rideau
- 7 - Tube métallique
- 8 - Profilé L
- 9 - Etanchéité
- 10 - Isolation
- 11 - Poutre



Détail de toiture 1:10



Principe structurel

- 1 - Poutres Vierendeel (Salle de sport)
- 2 - Poutres Vierendeel (Garage Pompier)
- 3 - Système Poteau-poutres (trame 6 x 7,50 m)

