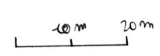


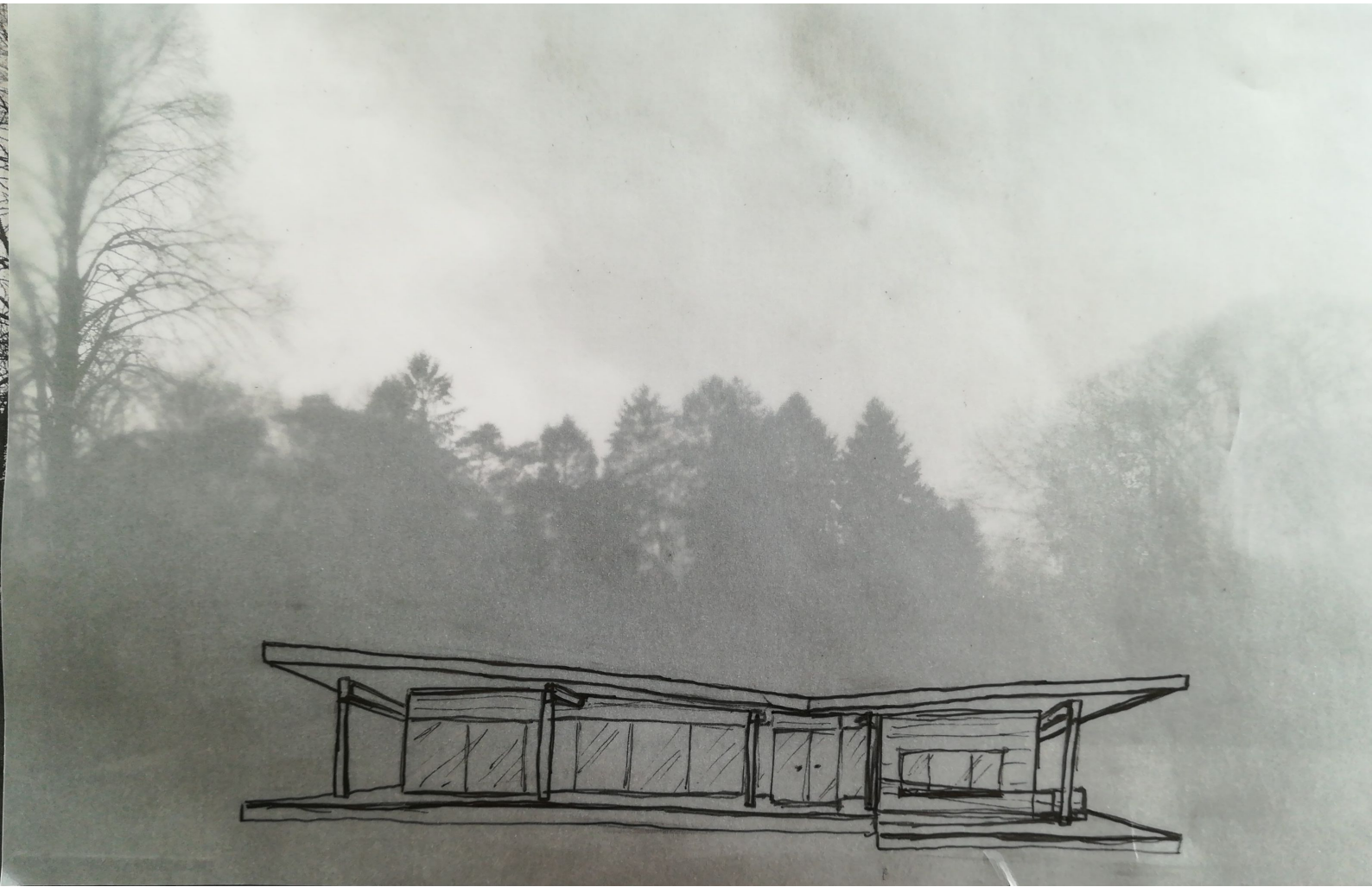
Nord

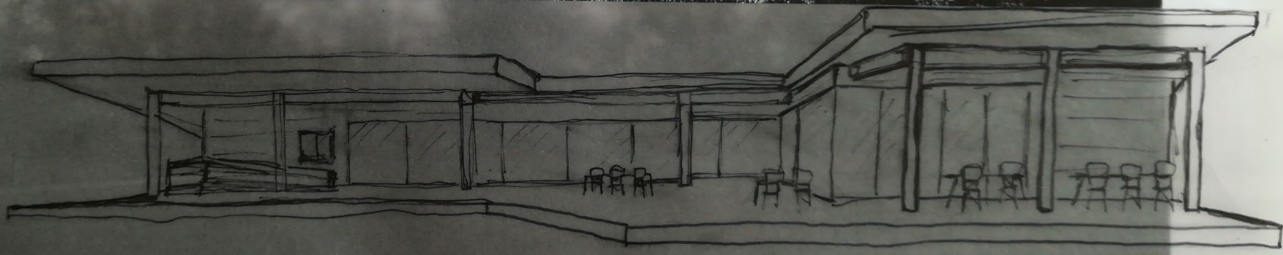


Est

|                      |                                                                                       |
|----------------------|---------------------------------------------------------------------------------------|
| Coupes contextuelles |                                                                                       |
| 1/1000               |  |

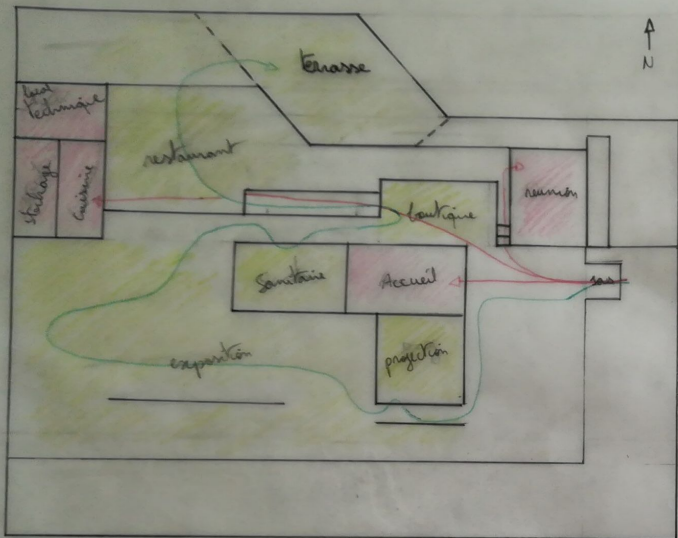




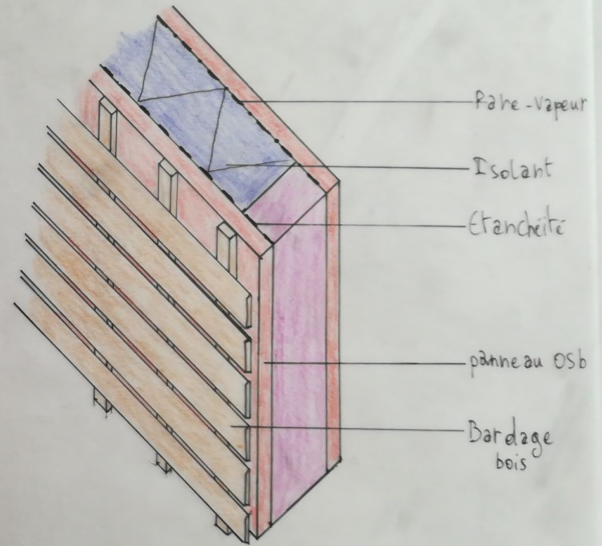
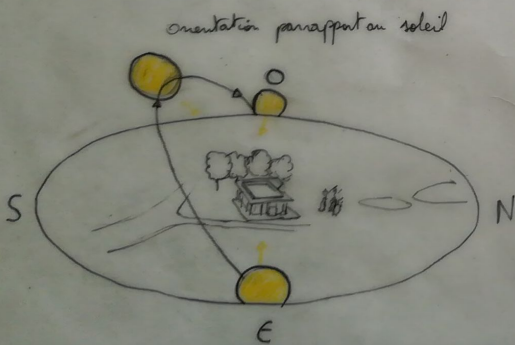








■ espace privé  
■ espace publique  
 Organisation fonctionnelle  
→ parcours public  
→ parcours privé

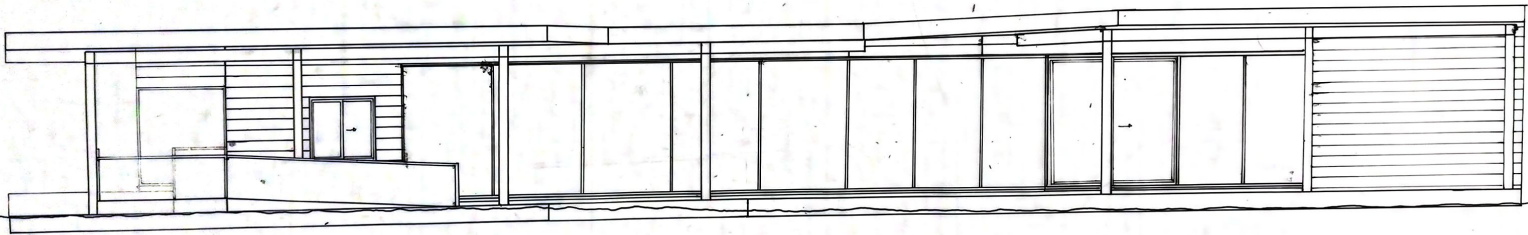


Composition Façade



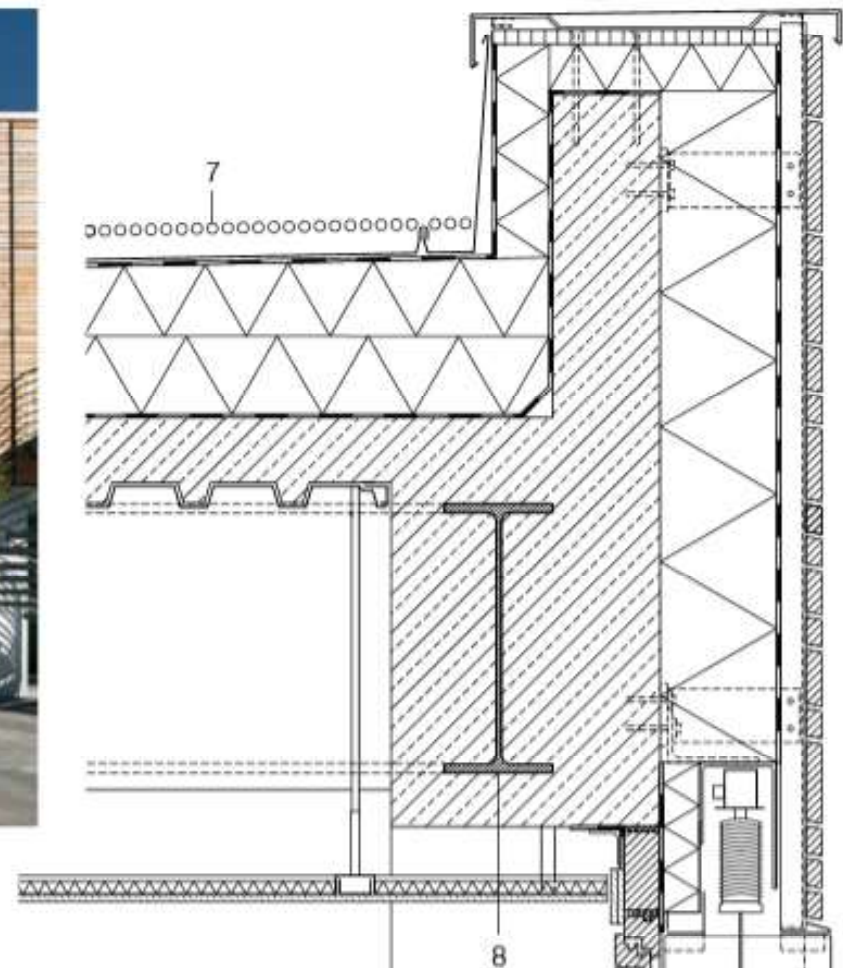


Est



Nord

| Elevations |       |
|------------|-------|
| 1/50       | 1 2 3 |



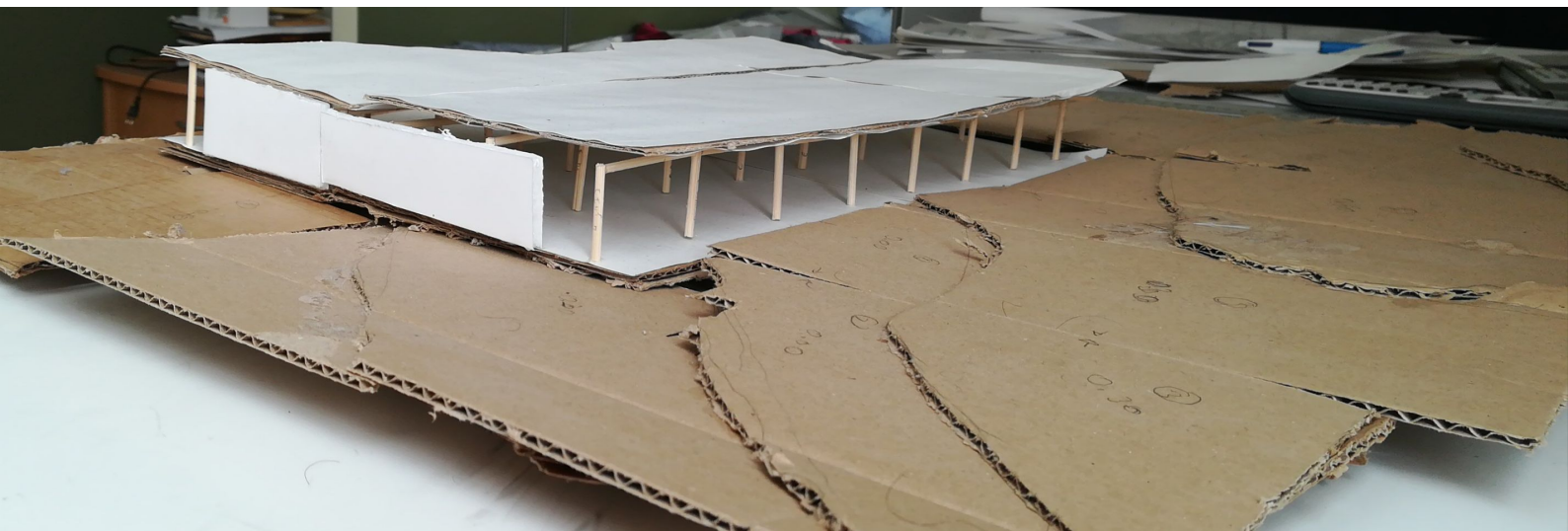




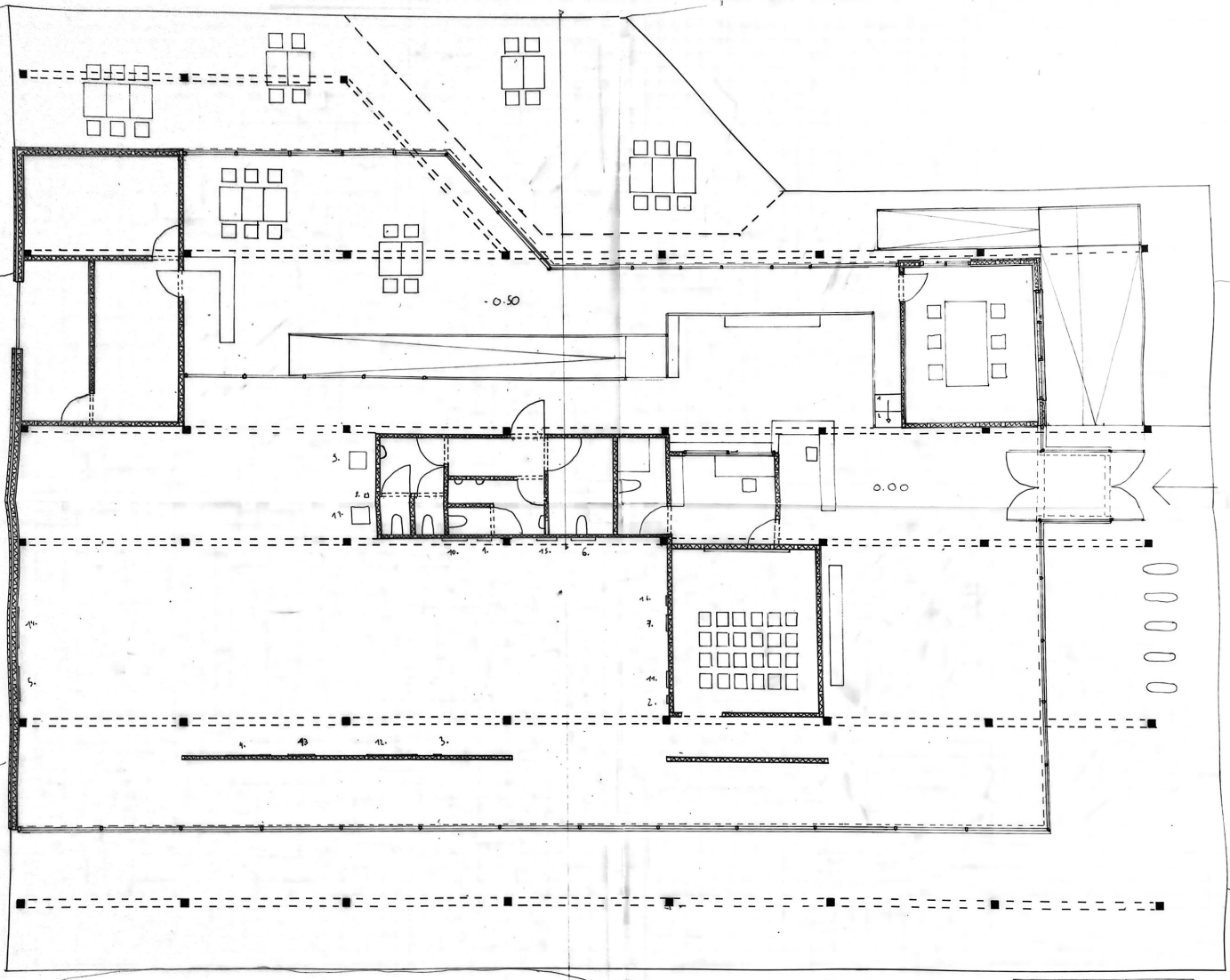








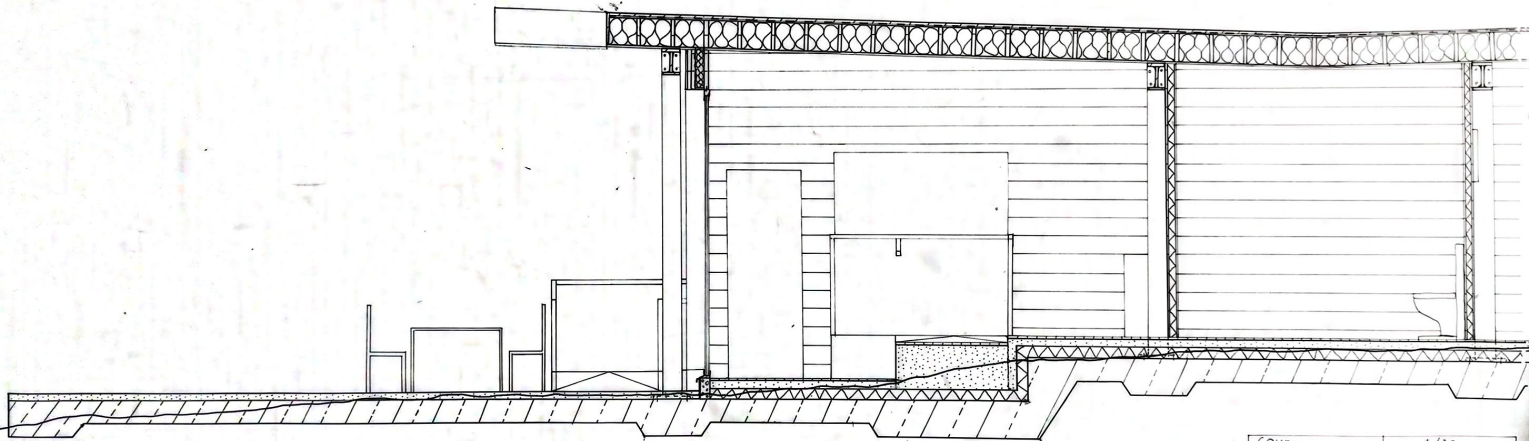




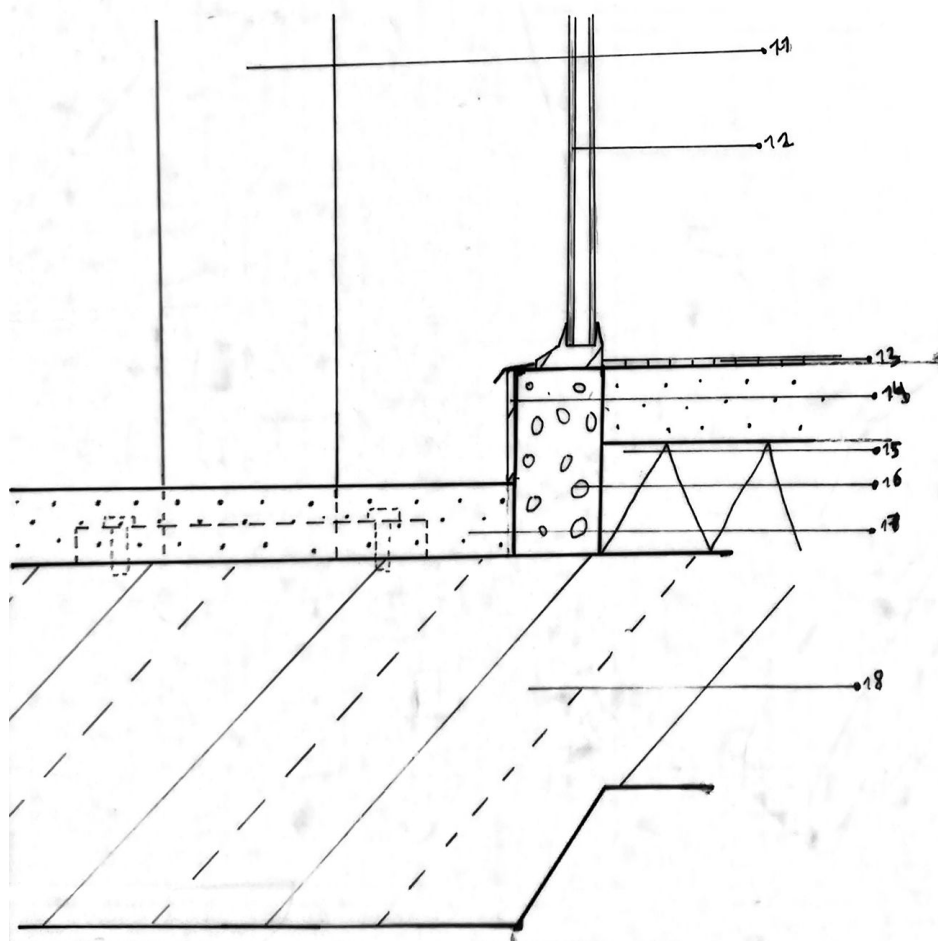
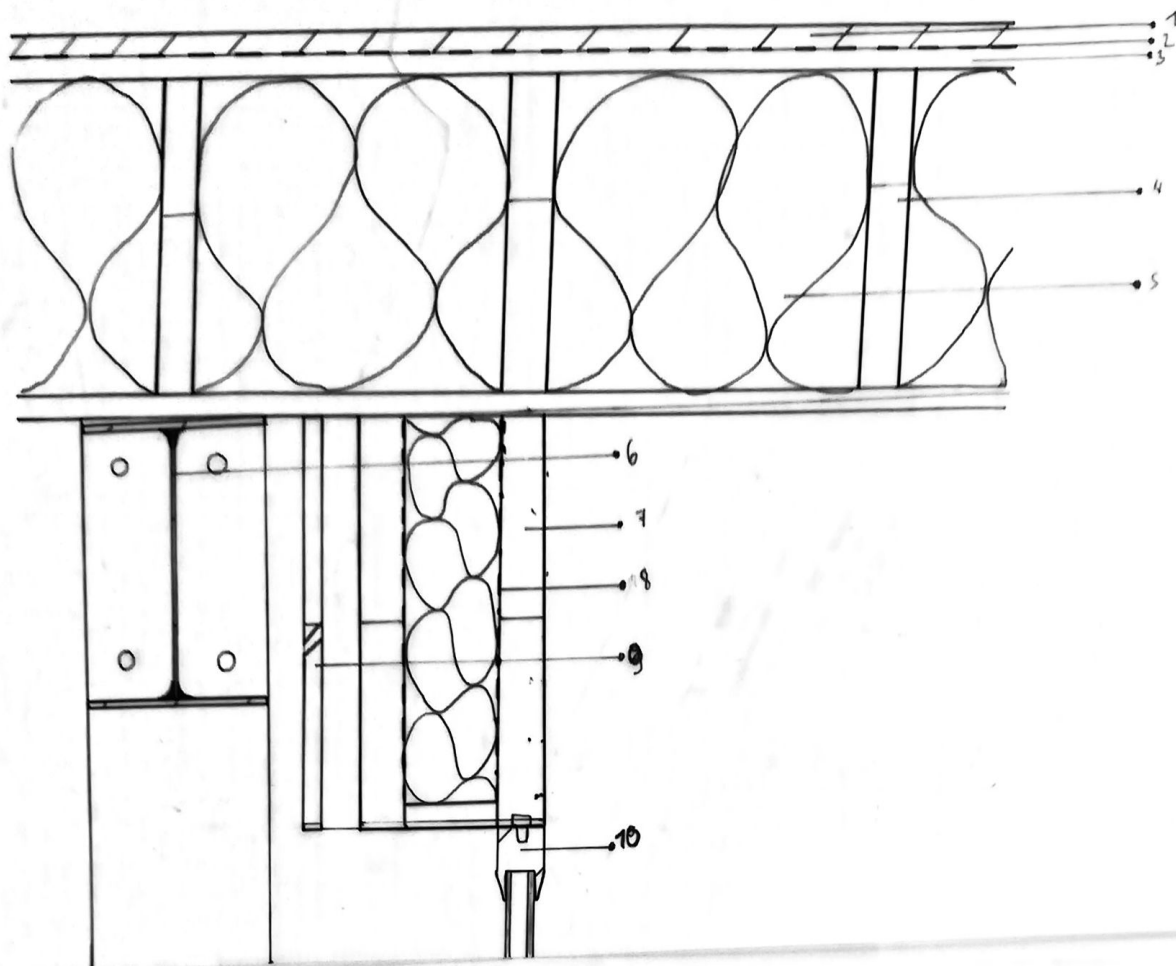
Plan architecture 1/50  
 0 1 2 3

1. Le Conquérant, Magritte
2. Découverte du feu, Magritte
3. L'usage de la parole, Magritte
4. Les jours gigantesques, Magritte
5. L'attentat, Magritte
6. Portrait de Adrienne Crowet, Magritte
7. Réponse Impièvue, Magritte
8. Mendotte de cuivre, Magritte
9. Vénus, Galinski
10. Portrait Maria Carbonara, Dali
11. Dîner éclairé par des griffes de feu, Dali
12. Emigme du désir ou ma mère, ma mère, Dali
13. Couple aux têtes pleines de nuages, Dali
14. Tentation de Saint-Antoine, Dali
15. Portrait de Isabel Styler - Tas, Dali
16. L'expulsion du meuble - aliment, Dali
17. Vénus de Milo aux trois, Dali





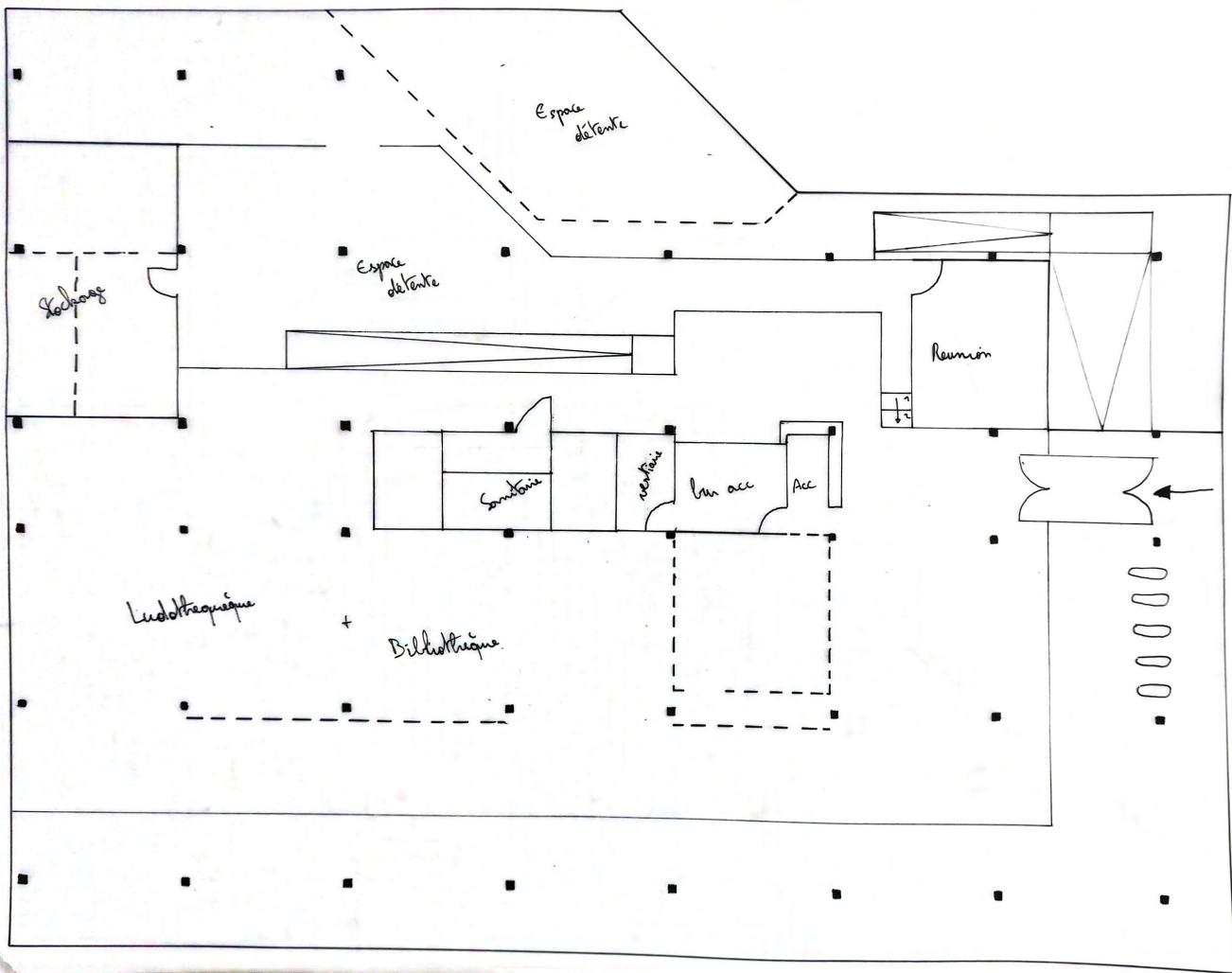
|       |      |
|-------|------|
| Coupe | 1/20 |
| Ouest | 27   |



1. Revêtement en zinc
2. Étanchéité
3. Panneau OSB
4. Caisson bois
5. Laine minérale
6. Poutre IPE 290
7. Panneau OSB
8. Pate-vapeur
9. Bardage bois
10. Chassis aluminium
11. Colonne tubulaire carrée
12. Double vitrage
13. Finition résine
14. Plinthe
15. Isolant
16. Bloc d'assise
17. Chape
18. Radier en béton

|         |       |
|---------|-------|
| Détails | 1 / 5 |
|         |       |

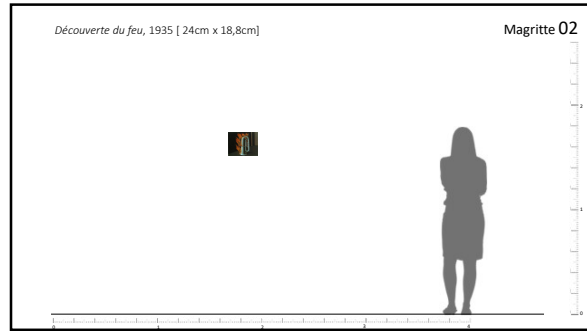




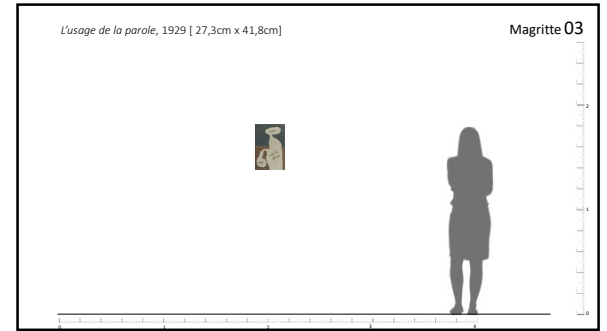
Plan seconde vie 1/100  
 1m 2m



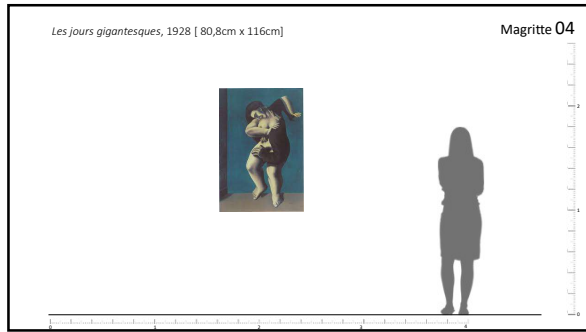
1



2



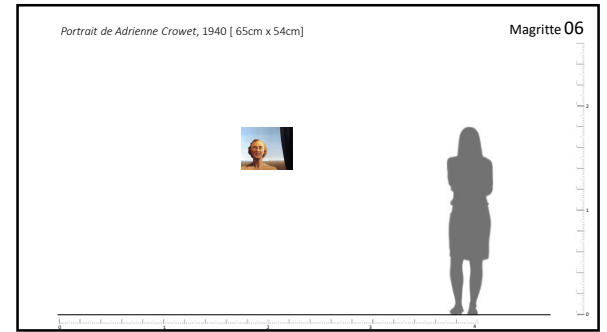
3



4



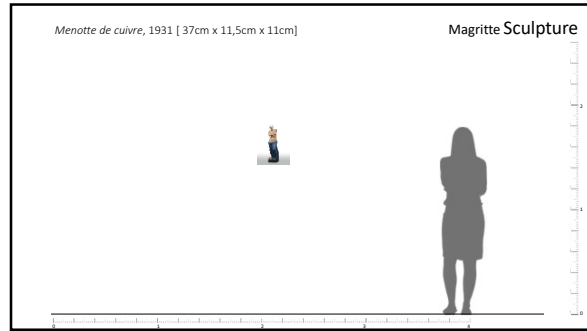
5



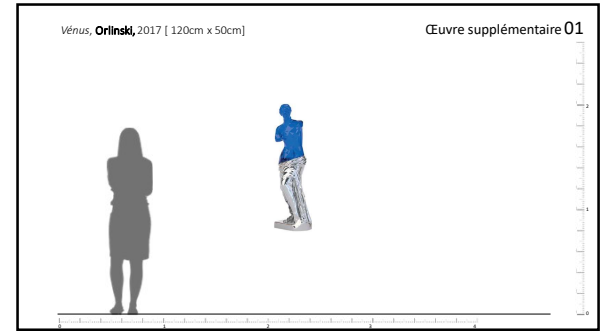
6



7



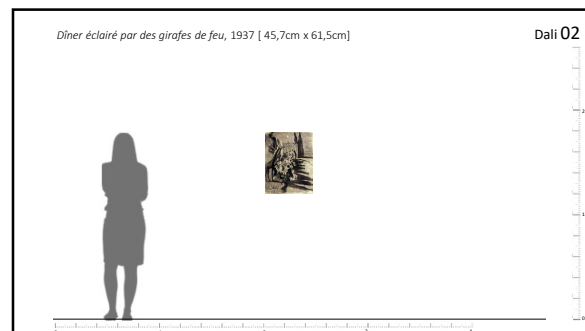
8



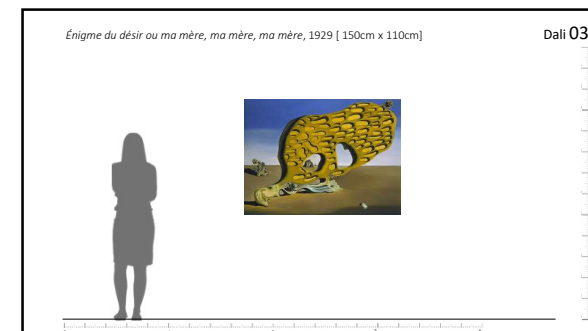
9



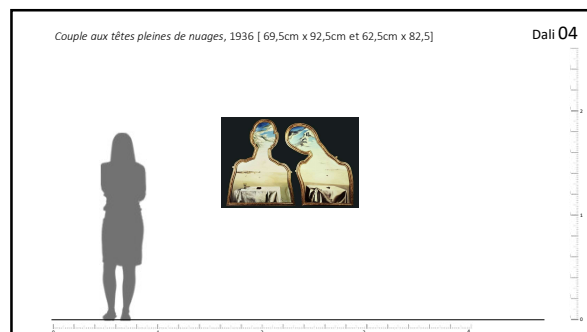
10



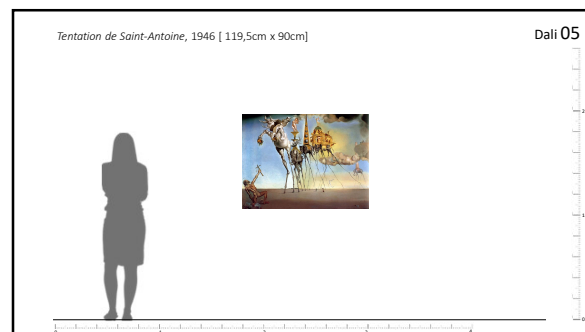
11



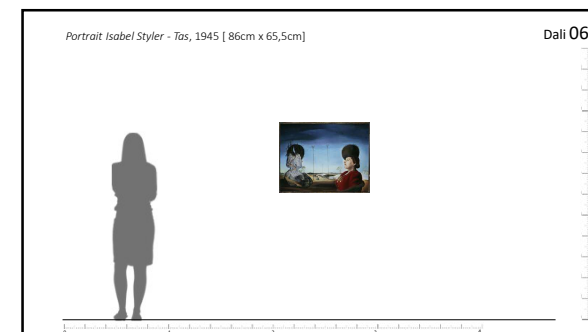
12



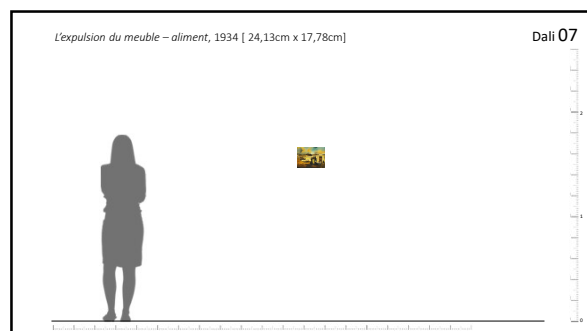
13



14



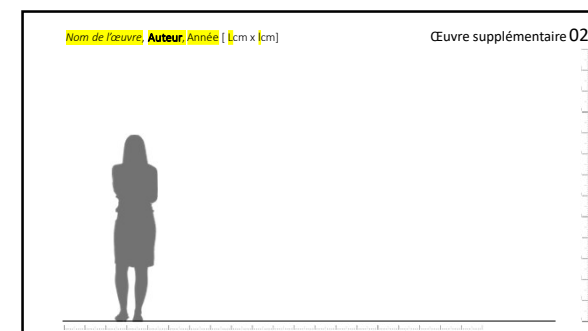
15



16



17



18



Un pavillon muséal est selon moi un lieu qui permet à d'éventuels promeneurs de se divertir lors de leur balade. De cette manière il doit garder l'atmosphère contextuelle et s'inscrire dans le prolongement de la promenade.

Pour y parvenir, d'abord, le pavillon doit être aisément accessible au promeneur. C'est pourquoi le pavillon se situe à quelque mètre à peine de la promenade verte.

Ensuite il faut donner l'impression de rester dans le parc en entrant dans le pavillon, et pour cela il y a d'une part un auvent tout autour du bâtiment qui est une sorte de transition entre le parc et le pavillon. En plus, par sa forme concave et son effet « visière », l'auvent dirige le regard vers l'extérieur, vers le parc. Et d'autre part la présence très limitée de parois opaques dans le projet qui permet de rappeler au visiteur peu importe où il se trouve la nature environnante. Et quand bien même les parois opaques obstruent la vue extérieure, leur matérialité, en bois, fait écho aux arbres. Le projet ne garde ainsi que l'essentiel au niveau des cloisons, également pour donner une certaine légèreté et donc ne s'impose pas dans le paysage. La structure est alors suffisante à l'architecture et peut donc être visible ce qui rappelle, avec ses profilés tubulaires, symboliquement la forêt. En outre, comme la structure définit l'espace, elle le libère et crée alors une ambiance calme, plus propice à la visite de l'exposition.